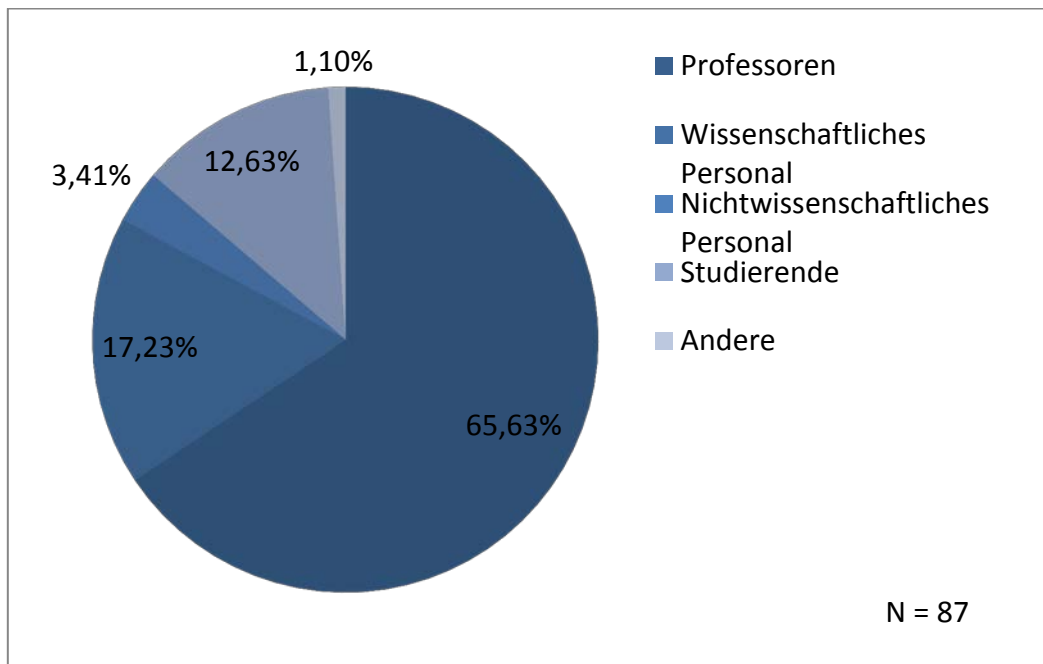


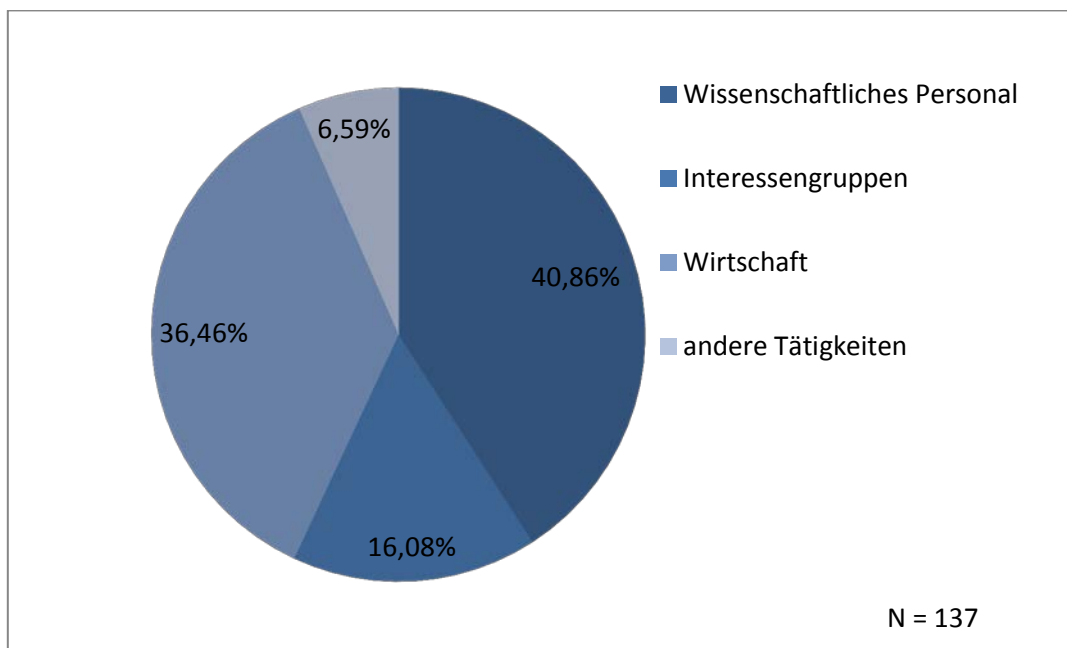
# Ergebnisse der Befragung von Hochschulrätinnen und Hochschulräten

## 1. Zusammensetzung

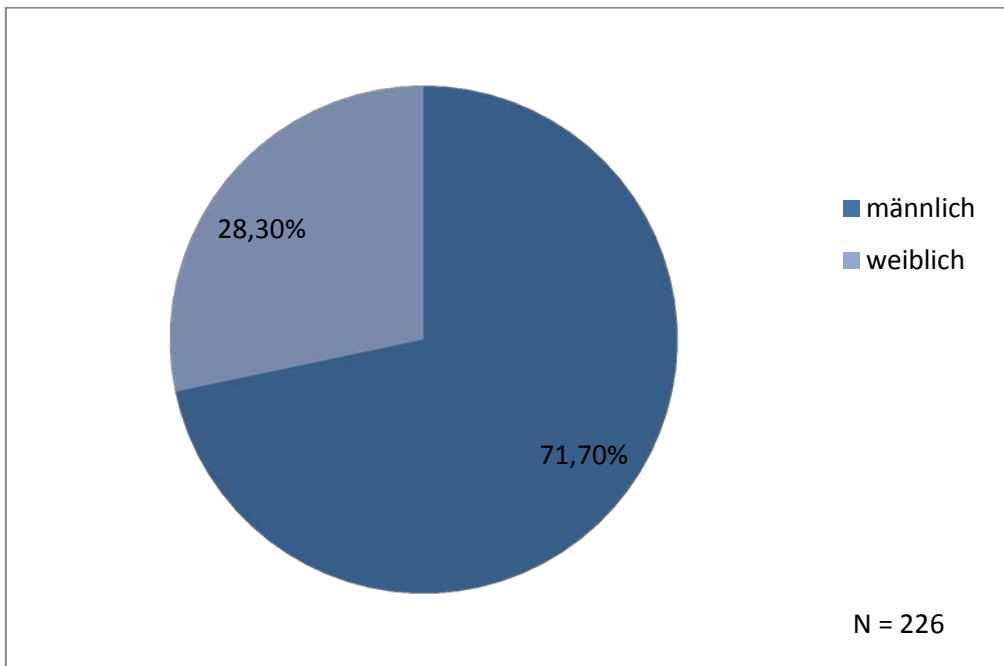
Statusgruppe der internen Hochschulratsmitglieder



Herkunft der externen Hochschulratsmitglieder

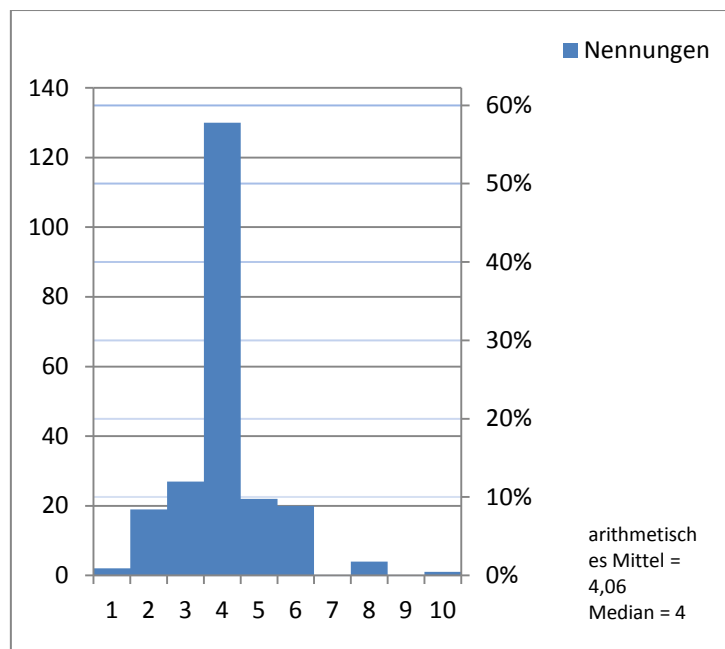


## Geschlecht der Hochschulratsmitglieder

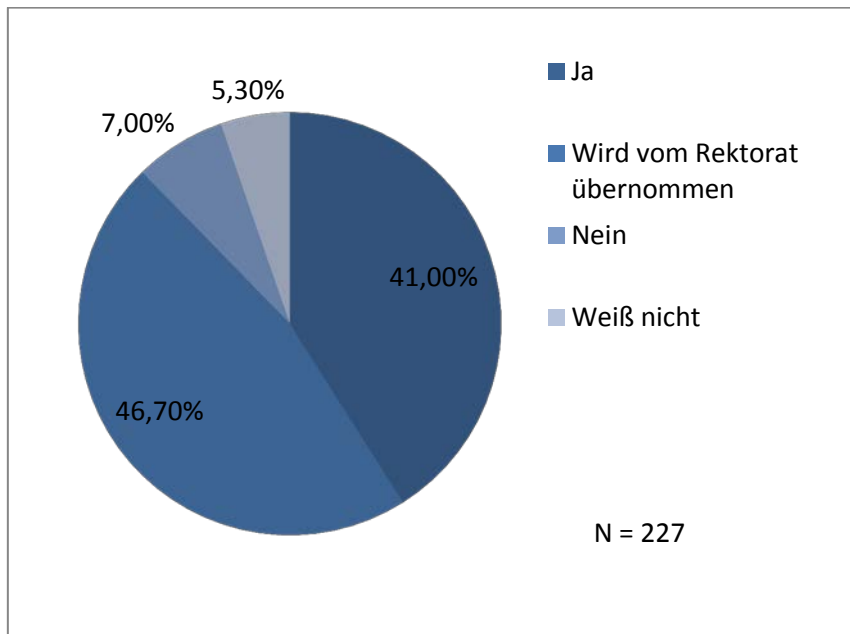


## 2. Arbeitsstrukturen

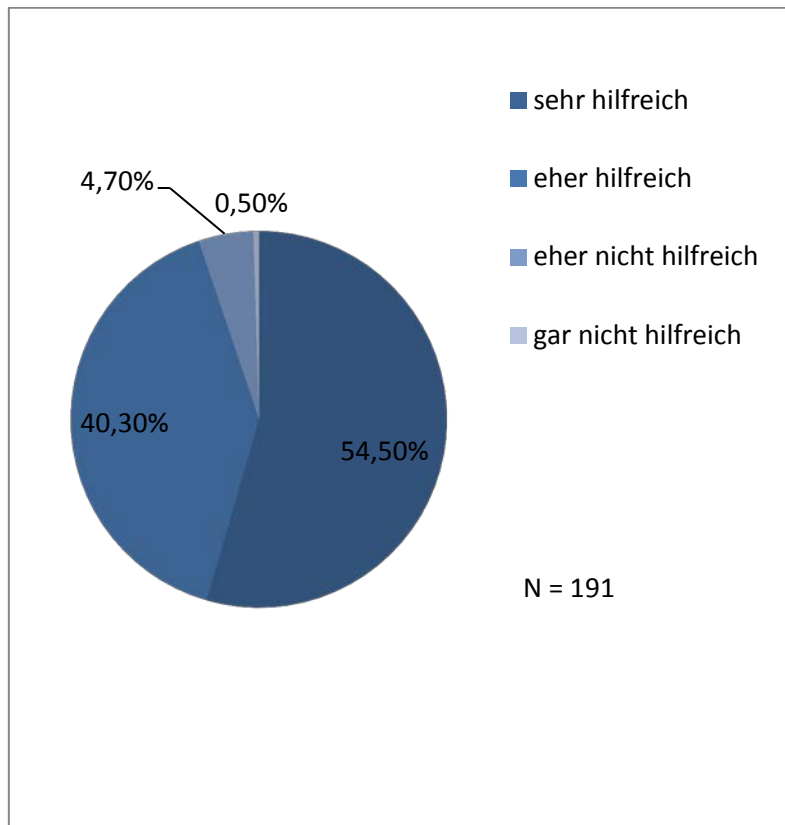
### Wie häufig tritt der Hochschulrat im Jahr zusammen?



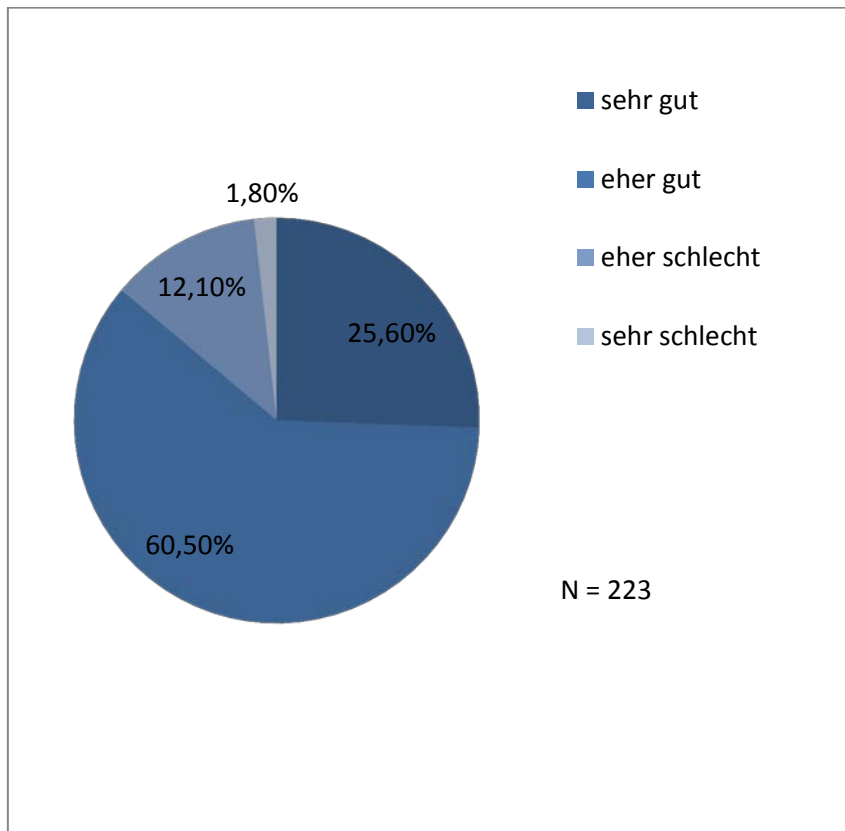
### Verfügt Ihr Hochschulrat über eigenständige Unterstützungsstrukturen?



### Wie schätzen Sie die Arbeit dieser Unterstützungsstrukturen ein?



## Wie gut fühlen Sie sich über Prozesse in Ihrer Universität informiert?



### 3. Rollenbilder und Universitätsbild

Was sind aus Ihrer Perspektive die wichtigsten Aufgaben und Ziele von Universitäten? Wie wichtig schätzen Sie die folgenden Aufgaben und Ziele ein?

	sehr wichtig	eher wichtig	eher unwichtig	völlig unwichtig	N
Forschung, die innerwissenschaftlichen Gütekriterien entspricht	77,4%	20,8%	1,3%	0,4%	226
Forschung, die außerhalb der Wissenschaft verwertbar ist	36,7%	51,3%	11,9%	0%	226
Internationale Vernetzung	55,5%	39,6%	4,8%	0%	227
Förderung wissenschaftlichen Nachwuchses	86,8%	10,5%	2,6%	0%	228
Lehre, die Studierende auf das Berufsleben innerhalb der Wissenschaft vorbereitet	54,4%	36,7%	8,8%	0%	226
Lehre, die Studierende auf das Berufsleben außerhalb der Wissenschaft vorbereitet	64,9%	30,3%	4,8%	0%	228
Wissens- und Technologietransfer	36,1%	59,5%	3,5%	0,9%	227
Weiterbildung	22,9%	52,0%	22,9%	2,2%	223
Verbindung von Wissenschaft und Praxis	33,9%	55,1%	10,6%	0,4%	227
Gleichstellung der Geschlechter	33,6%	38,9%	20,4%	7,1%	226

**Welche Ziele, Eigenschaften und Tätigkeiten zeichnen aus Ihrer Sicht einen guten Wissenschaftler aus? Wie wichtig sind folgende Ziele, Eigenschaften und Tätigkeiten?**

	sehr wichtig	eher wichtig	eher unwichtig	völlig unwichtig	N
Betreiben von Grundlagenforschung	65,6%	32,1%	2,3%	0%	215
Betreiben anwendungsorientierter Forschung	39,0%	49,3%	11,7%	0%	213
Orientierung am Forschungsprofil der Universität	17,1%	51,6%	27,6%	3,7%	217
Orientierung am Lehrprofil der Universität	21,1%	50,5%	25,7%	2,8%	218
Orientierung an Bedürfnissen der Studierenden	42,2%	50,0%	6,4%	1,4%	218
Internationale Ausrichtung	44,1%	48,6%	7,2%	0%	222
Interdisziplinäre Zusammenarbeit	45,0%	47,3%	7,7%	0%	222
Reputation in der eigenen Disziplin	54,1%	36,4%	9,1%	0,5%	220
Starke Verankerung in der eigenen Disziplin	39,1%	43,6%	16,8%	0,5%	220
Kritische Reflexion in der eigenen Disziplin	60,3%	35,6%	4,1%	0%	219
Veröffentlichen von Monographien	12,9%	39,2%	39,7%	8,1%	209
Veröffentlichen von Publikationen in begutachteten Zeitschriften	51,6%	34,2%	12,3%	1,8%	219
Einwerben von Drittmitteln	36,8%	50,0%	12,3%	0,9%	220
Ausbilden wissenschaftlichen Nachwuchses	70,3%	28,4%	1,4%	0%	222
Engagement in der akademischen Selbstverwaltung	10,6%	53,7%	32,4%	3,2%	216

**Wie wichtig sind aus Ihrer Perspektive die folgenden Aufgaben des Gremiums Hochschulrat?**

	sehr wichtig	eher wichtig	eher unwichtig	völlig unwichtig	N
Kontrolle der Universitätsleitung	53,4%	36,7%	9,5%	0,5%	221
Gesellschaftliche Interessen in der Universität vertreten	21,1%	48,0%	28,7%	2,2%	223
Die Zusammenarbeit zwischen Universitäten und Wirtschaft fördern	18,2%	53,6%	26,4%	1,8%	220
Entscheidungen der Universitätsleitung bestätigen	20,9%	37,3%	36,4%	5,5%	220
Interessen der Universität außerhalb der Universität vertreten	34,1%	44,4%	20,6%	0,9%	223
Beratung der Universitätsleitung	79,9%	18,8%	0,9%	0,4%	224
Kritik von Entscheidungen der Universitätsleitung	35,9%	47,5%	15,7%	0,9%	217
Externen Sachverstand in die Uni einbringen	74,9%	23,8%	1,3%	0%	220

## 4. Wirkungen von Hochschulräten

In der Diskussion um Hochschulräte werden verschiedene Ziele und Erwartungen genannt, die mit dem Gremium verbunden werden. Inwieweit wurden diese Ziele und Erwartungen an Ihrer Universität bereits erfüllt?

	weit- gehend verwirk- licht	eher verwirk- licht	eher nicht verwirk- licht	gar nicht verwirk- licht	N
<b>Gewinn externen Sachverstands</b>	46,6%	45,2%	6,8%	1,4%	221
<b>Verbesserte Außenwirkung der Hochschule</b>	16,4%	54,5%	25,4%	3,8%	213
<b>Bessere Stellung im Wettbewerb um Sponsoren und Drittmittel</b>	6,0%	34,8%	46,8%	12,4%	201
<b>Stärkung der Reformfähigkeit der Hochschule</b>	16,1%	54,6%	24,3%	5,0%	218
<b>Vernetzung mit anderen gesellschaftlichen Institutionen</b>	11,8%	47,6%	34,0%	6,6%	212
<b>Ausgewogenheit der Entscheidungen</b>	8,8%	70,6%	15,7%	4,9%	204
<b>Effektive Kontrolle der Umsetzung von Entscheidungen</b>	9,9%	42,4%	37,4%	10,3%	203
<b>Verbesserte Entwicklung strategischer Ziele</b>	29,0%	50,7%	16,7%	3,6%	221