

GRUPPENBERATUNG

MASTER, PRAKTIKUM UND ERASMUS+
IM SOWI STUDIUM
WINTERSEMESTER 2023/24

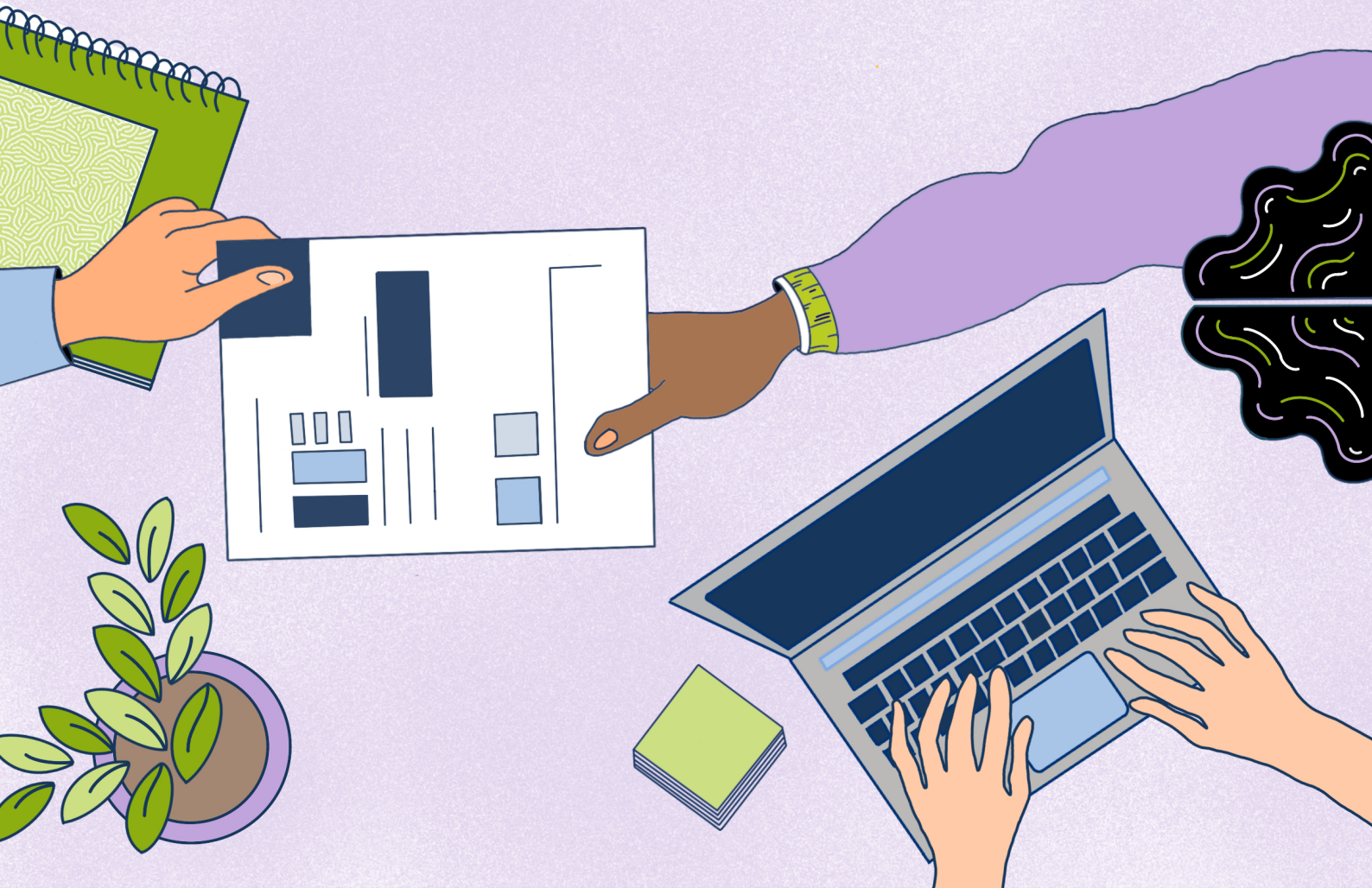
RUB

Informationstermine:
14 s.t. -16 Uhr, GD E1/156

Anmeldung per E-Mail:
masterberatung@sowi.rub.de

• **25.10.2023**

• **13.12.2023**



Kontakt:

Dr. Helena Hartlieb, Leiterin des Praktikumsbüros, praktika@sowi.rub.de
Daniel Schubert, Allgemeine Masterberatung, masterberatung@sowi.rub.de
Erasmus-Koordination/ Internationales, international-services@sowi.rub.de